



# STRATÉGIE TOURISTIQUE DÉPARTEMENTALE 2022-2028

*Vers un tourisme durable...*



La Lozère, *naturellement*



# 1. Présentation du schéma



## 1. CADRE RÉGLEMENTAIRE

Dans chaque département, le Conseil départemental établit un schéma d'aménagement touristique départemental. Le comité départemental du tourisme, créé à l'initiative du conseil départemental, prépare et met en œuvre la politique touristique du Département. Ce présent schéma prend en compte les orientations définies par le schéma régional de développement du tourisme et des loisirs.

## 2. LE TOURISME, UNE ACTIVITÉ IMPORTANTE POUR LA LOZÈRE

En Lozère, le tourisme tient une place importante dans l'activité économique de notre territoire avec 4100 emplois en haute saison, soit 13 % des offres existantes dans l'économie lozérienne (INSEE, 2015). Les dernières données de l'observation touristique lozérien 2021 font état de 3,112 millions de nuitées touristiques sur les 3 mois d'été, soit une évolution de +15 % par rapport à 2020 et de +2,2 % par rapport à 2019 (année de référence hors COVID). Notre destination attire de nouveaux touristes dont les aspirations sont en adéquation avec notre territoire : grands espaces, tranquillité, qualité de vie.

Malgré son poids économique indéniable, le tourisme représente 11% des émissions de gaz à effet de serre en France. Des émissions en hausse constante avec l'explosion du nombre de touristes dans le monde : +130% en 20 ans. Suite à la crise sanitaire, les attentes des voyageurs ont évolué. Selon une enquête IFOP de mars 2021 sur les Français et le tourisme durable, 61 % des personnes interrogées indiquent que la préservation de la nature lors d'un voyage constitue une préoccupation plus forte qu'avant le début de la crise sanitaire. Toujours dans le cadre de cette enquête, 55 % des répondants sont prêts à choisir leurs destinations de voyage en fonction des émissions et des impacts carbone qu'elles génèrent. La demande des vacanciers est donc de tendre vers un tourisme plus durable, à l'instar de leur souhait d'avoir un mode de vie et de consommation plus responsables et moins polluants.

## 3. UNE NOUVELLE AMBITION

L'assemblée départementale a fait le choix de s'engager plus fortement vers un tourisme responsable avec notamment la mise en place d'une commission organique Tourisme Durable. Pour affirmer ce positionnement, la stratégie touristique départementale prend en compte ces nouveaux enjeux.

## 2. Les étapes de la construction de la stratégie

### Etape 1

Rencontres territoriales  
des acteurs du tourisme

01

Déc 2021

### Etape 2

Entretien avec têtes de réseau  
+ Concertation via une plateforme collaborative

02

Janvier 2022

### Etape 3

Matrice SWOT  
+ Positionnement + Enrichissement

03

Février  
Mars 2022

### Etape 4

Pyramide, définition des axes stratégiques  
+ Plan d'actions

04

Avril 2022



Pour élaborer cette stratégie, le Département a été accompagné par le cabinet Co-Managing. La réflexion a commencé en novembre 2021 et s'est déroulée en plusieurs temps.

► **La phase 1** était consacrée à l'organisation des Rencontres Territoriales des Acteurs du Tourisme qui se sont déroulées du 6 au 10 décembre 2021 à Langogne, Chanac, Nasbinals, Le Bleymard et Florac. L'objectif de ces réunions délocalisées était d'aller à la rencontre des acteurs du tourisme pour échanger sur les enjeux, idées et pistes d'actions possibles pour un tourisme durable en Lozère. Près de 150 participants ont répondu présents lors de ces rencontres et ont permis d'alimenter les premières bases de la réflexion départementale. A l'issue de ces Rencontres Territoriales, une plateforme collaborative a été mise en place sur laquelle l'ensemble des acteurs ont pu découvrir les synthèses des réunions territoriales et contribuer en déposant leurs idées, propositions pour enrichir cette base de réflexion.

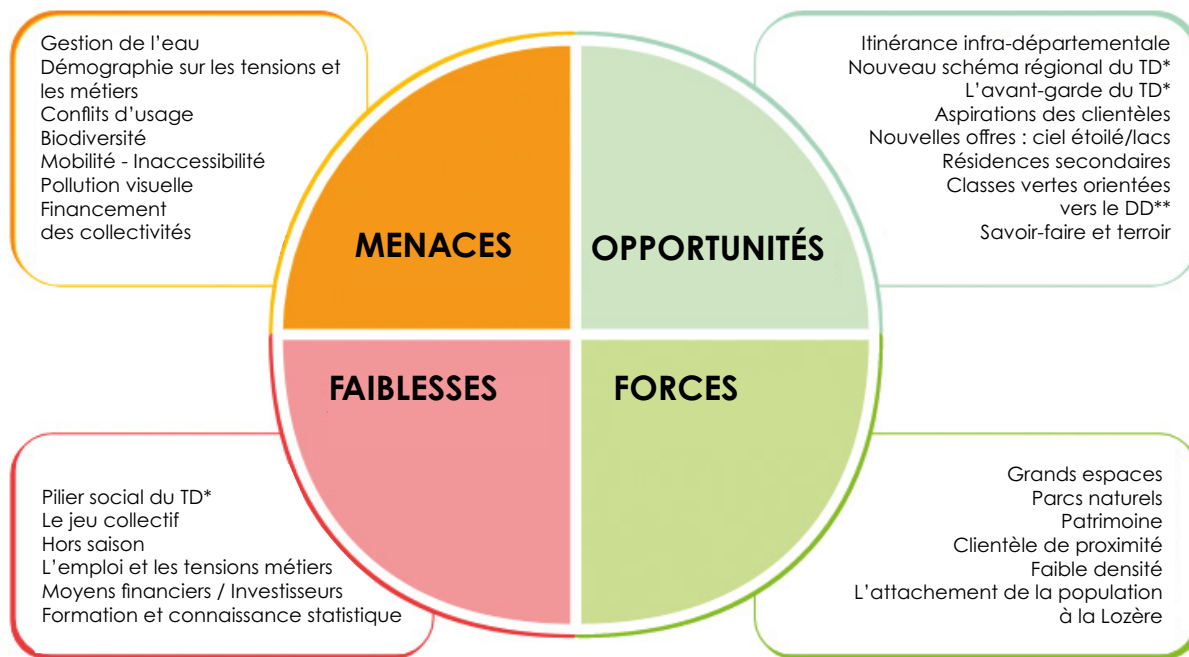
*Plateforme Padlet*



► **Pour la phase 2** de la construction de cette stratégie, des entretiens ont été réalisés auprès de structures intervenant dans le champ du tourisme sur le territoire.

Sur la base de ces entretiens, des synthèses des rencontres territoriale des acteurs du tourisme et des contributions sur la plateforme, le cabinet Co-managing et les services de Lozère Tourisme et du Département ont travaillé à la définition des enjeux prioritaires en matière de développement touristique durable et l'écriture d'une feuille de route avec les actions (objectifs, descriptif sommaire et pilote de l'action).

Ces temps d'échange ont permis d'établir les principales forces, faiblesses, opportunités et menaces du marché touristique Lozérien :



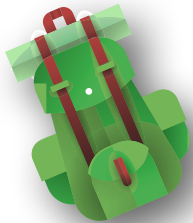
\*TD : Tourisme durable

\*\*DD : Développement durable

### 3. L'ambition et le positionnement de la Lozère

L'ambition de cette stratégie touristique vise à maintenir la qualité environnementale pour les générations à venir, et évidemment, si possible de l'améliorer mais aussi de s'investir plus fortement sur les piliers économiques et sociaux pour un engagement total de la destination sur une valeur « durable ». Il est nécessaire et indispensable de s'investir sur ces 3 dimensions pour que notre destination soit crédible auprès des cibles de clientèles.

**L'ambition : Transmettre à la prochaine génération (de lozériens et de visiteurs) une destination bonifiée dans les 3 dimensions du développement durable : environnementale, économique et sociale.**



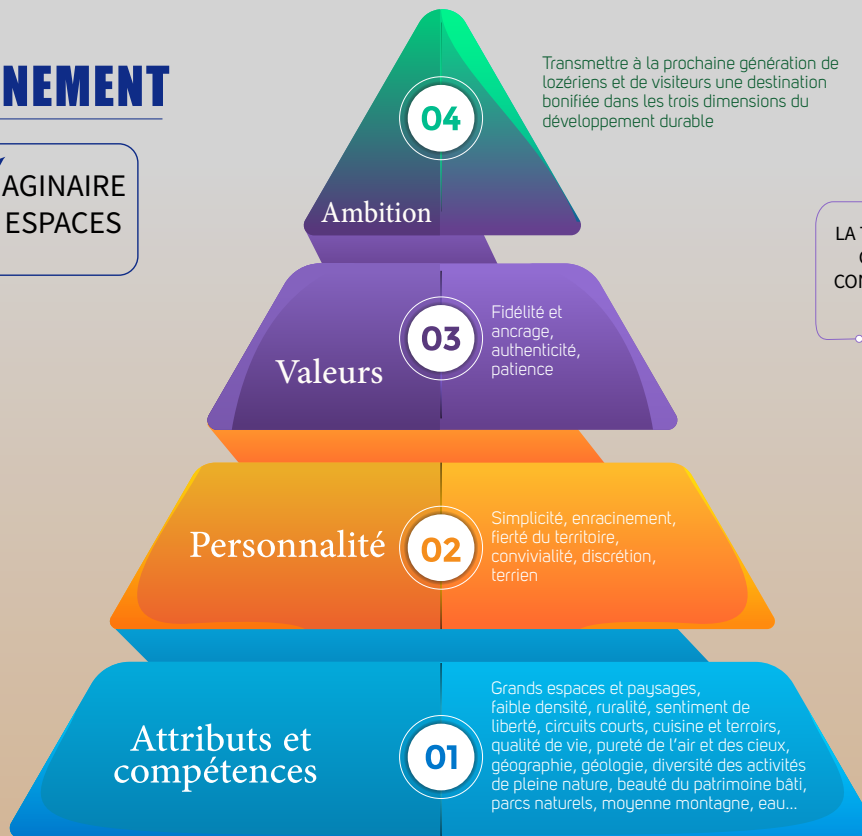
La force d'attraction de la Lozère réside principalement dans les grands espaces préservés faits de nature et de patrimoine en ajoutant le sentiment positif de ne pas être dans une destination sur-fréquentée. Sortir du tourisme pour revisiter la notion de voyage, vivre une expérience singulière, une aventure, sans la foule : en prenant cet angle, la Lozère qualifie mieux son offre et se distingue de ses concurrents proches qui disposent aussi d'une offre outdoor de moyenne montagne, mais qui souffrent d'une fréquentation très forte durant la saison estivale.

**Le positionnement retenu se traduit par : « Cultiver l'imaginaire des grands espaces ».**

Pour autant, il ne faut pas considérer qu'il se substitue à la nécessité de la transversalité et du jeu collectif qui sont des conditions fondamentales pour la réussite de la stratégie touristique lozérienne.

# POSITIONNEMENT

CULTIVER L'IMAGINAIRE  
DES GRANDS ESPACES



LA TRANSVERSALITÉ ET LE JEU  
COLLECTIF RESTENT DES  
CONDITIONS FONDAMENTALES  
DE LA RÉUSSITE



## 4. Les axes stratégiques

Pour répondre à cette ambition et ce positionnement, 4 axes stratégiques ont été retenus :

### CULTIVER L'IMAGINAIRE DES GRANDS ESPACES

Transmettre aux prochaines générations de Lozériens et de visiteurs une destination durable bonifiée dans ses trois dimensions.

Fabriquer les outils de pilotage

Axe  
01

Embarquer les acteurs publics / privés

Axe  
02

Lancer les chantiers opérationnels

Axe  
03

Produire une nouvelle prise de parole

Axe  
04

Transversalité et jeu collectif sont les clés



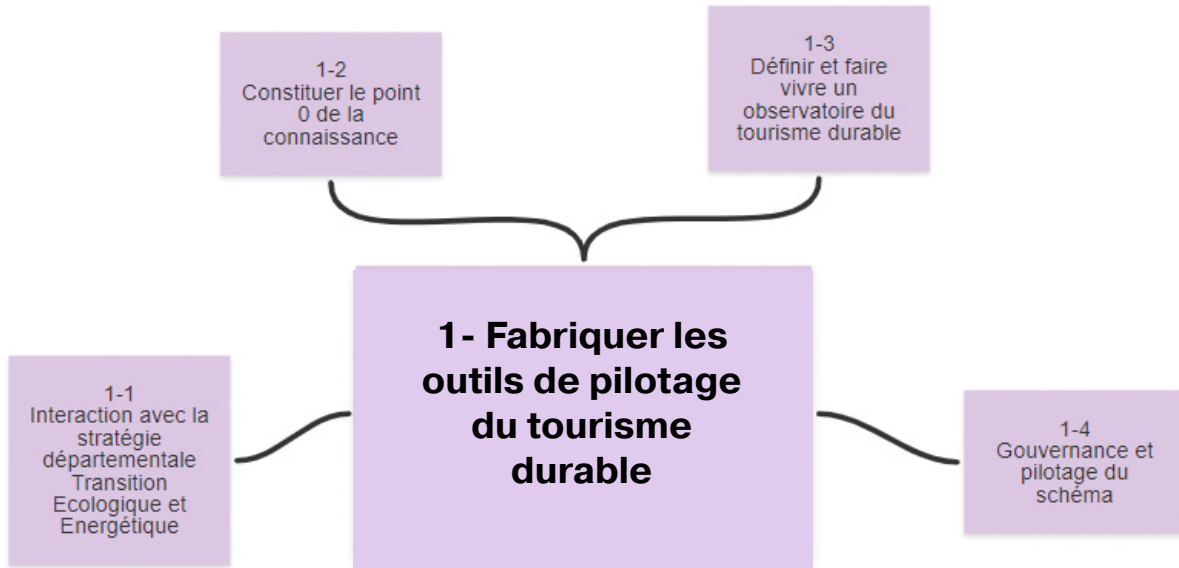




## Fabriquer les outils de pilotage du tourisme durable

Mener une politique de développement touristique durable nécessite :

- Une coordination étroite avec la stratégie départementale de Transition Écologique et Énergétique.
- La définition des indicateurs pertinents permettant de mesurer l'avancée de la stratégie et la création d'un point 0 de mesure et d'indicateurs de suivi tout au long des six prochaines années.
- La mise en place d'un observatoire et d'une gouvernance de la stratégie.





## Embarquer les acteurs publics et privés dans la stratégie « Vers un tourisme durable »

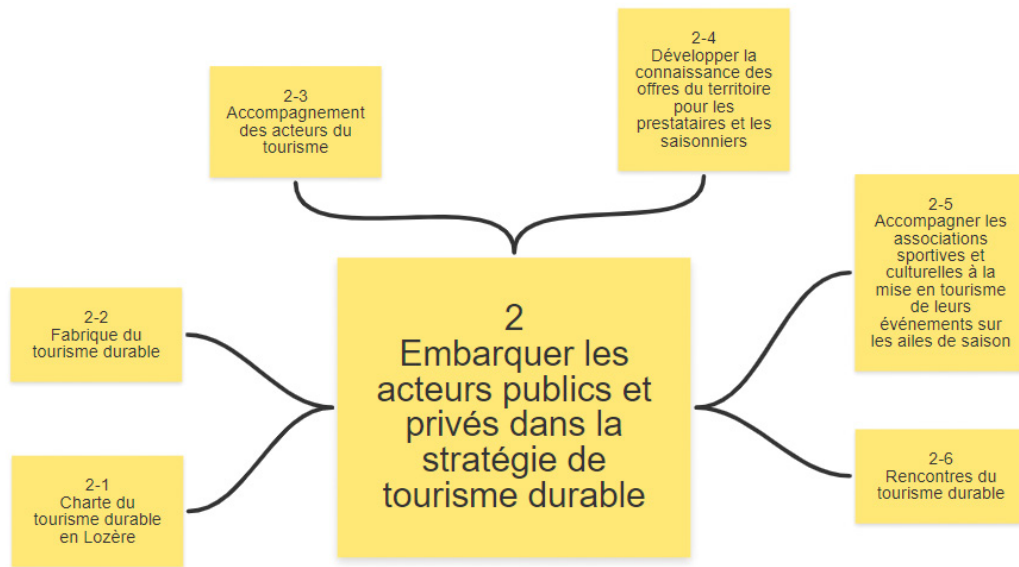
Cet objectif stratégique concerne :

- La mise en place d'une charte du tourisme durable en Lozère comme démarche de progrès.
- Le développement d'une Fabrique du tourisme durable (articuler compétences Parcs, CCI, CD, LT, LD) permettant notamment la tenue de rencontres du tourisme durable régulières.

- L'accompagnement des acteurs du tourisme vers une transition durable de leur structure.

- Le développement de la connaissance des offres du territoire pour les prestataires et les saisonniers (éductour).

- Un travail auprès des associations sportives et culturelles pour la mise en tourisme de leurs événements sur les ailes de saison.

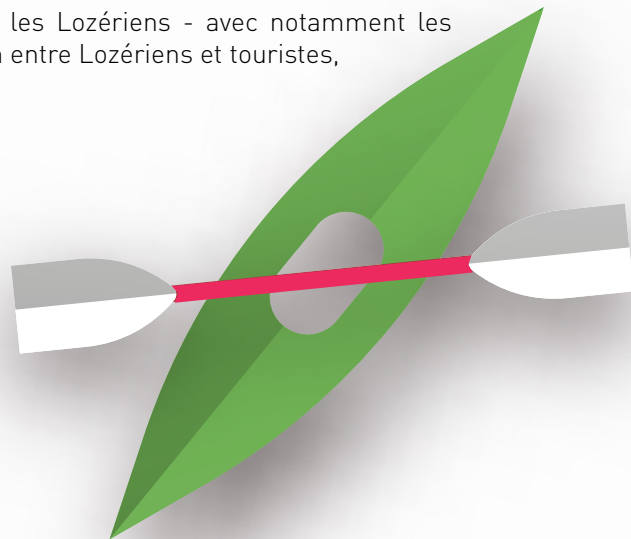


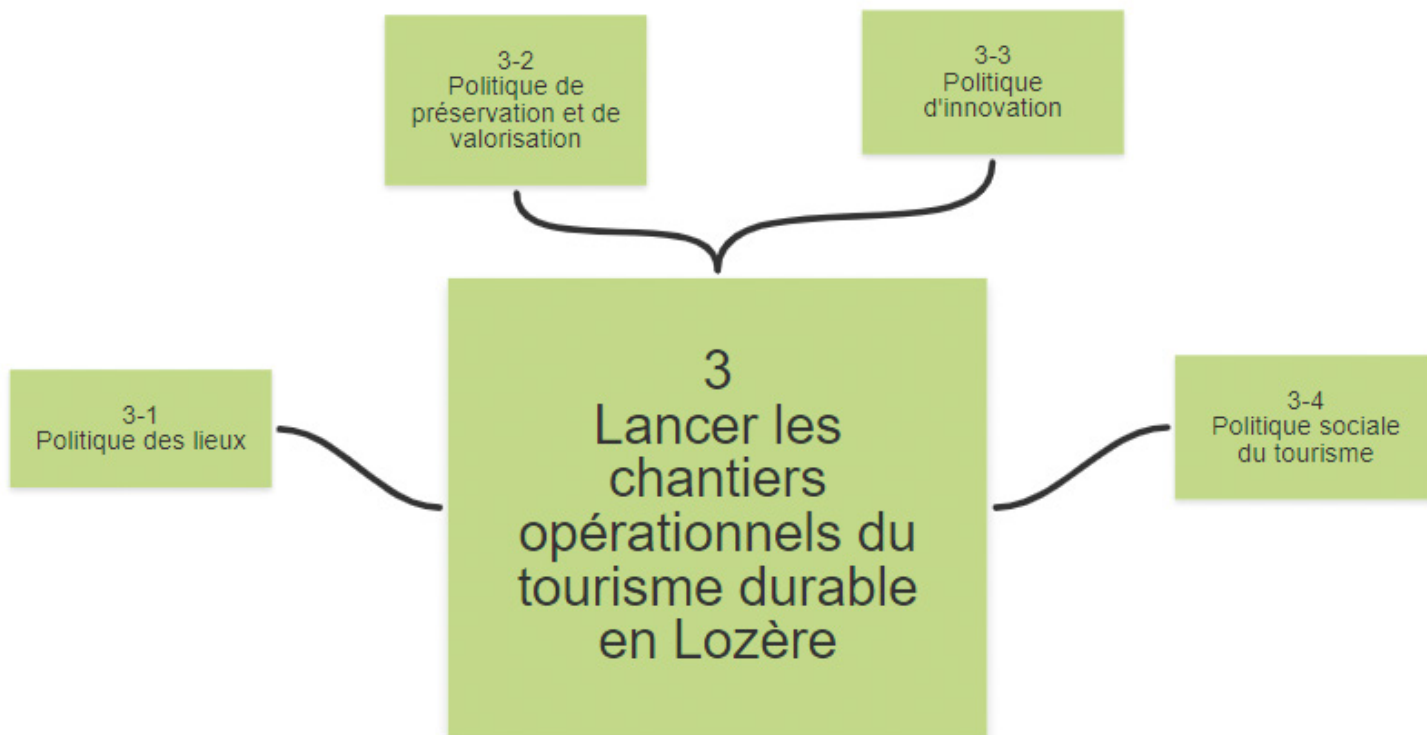


## Lancer les chantiers opérationnels du tourisme durable en Lozère

Cet objectif stratégique se déclinera en plusieurs grands volets :

- Continuer la mutation touristique vers le 4 saisons, favoriser le développement du slowtourisme avec notamment une meilleure structuration de l'itinérance infra-lozère.
- Mieux valoriser le petit patrimoine bâti, sensibiliser les publics au respect du territoire.
- Coordonner l'offre hors-saison, valoriser les produits locaux, développer des offres en cas de mauvaise météo.
- Favoriser la découverte des sites touristiques par les Lozériens - avec notamment les populations éloignées des vacances -, renforcer le lien entre Lozériens et touristes, développer des offres accessibles à tous.







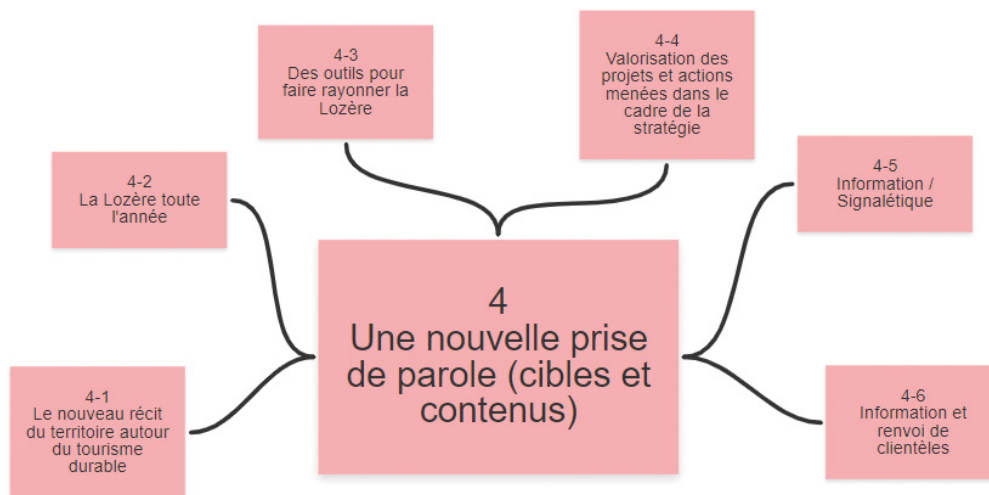
## Définir une nouvelle prise de parole

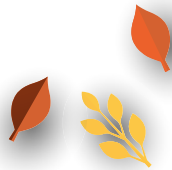
Cette nouvelle politique nécessitera de mettre en œuvre un nouveau récit du territoire en adéquation avec le positionnement choisi :

- La Lozère doit continuer à affirmer son positionnement sur les Grands espaces. Cependant, il convient de le compléter et de l'enrichir par la dimension développement durable qui doit apparaître clairement dans la communication aux visiteurs et aux résidents.
- Communiquer sur des offres alternatives aux incontournables, comme la destination Lozère toute l'année (la météo comme alliée...).

- Développer des outils et valoriser des actions menées en cohérence avec la nouvelle stratégie.

- Améliorer la signalétique et l'information touristique sur le terrain.





## 5. La gouvernance

Pour assurer le suivi de cette stratégie, deux instances vont être mises en place :

- **un comité technique** composé de membres du Comité Départemental du Tourisme et du Département se réunira une fois/an en fin d'année afin de définir conjointement les actions dites prioritaires pour l'année suivante.
- **un comité de pilotage** assurera quant à lui, le suivi annuel de la mise en œuvre de cette stratégie et la définition des orientations stratégiques sur la base des propositions du comité technique. Il est composé des structures suivantes :
  - ▶ de 10 conseillers départementaux, dont la Présidente du Conseil départemental, membre de droit et de la Présidente de la commission tourisme durable du Département qui présidera ce comité de pilotage,
  - ▶ d'un représentant du Conseil régional Occitanie,
  - ▶ d'un représentant du Comité départemental du Tourisme,
  - ▶ d'un représentant de la Chambre de Commerce et d'Industrie,
  - ▶ d'un représentant de la Chambre des Métiers et de l'Artisanat,
  - ▶ d'un représentant de la Chambre d'Agriculture,
  - ▶ d'un représentant du Parc National des Cévennes,
  - ▶ d'un représentant du Parc Naturel Régional de l'Aubrac,
  - ▶ d'un représentant de chaque communauté de communes,
  - ▶ d'un représentant de l'Entente interdépartementale Causses et Cévennes.



**Cette stratégie est un document d'orientation de la politique départementale en matière de tourisme qui s'adaptera et évoluera dans le temps.**



*Le document complet  
de la Stratégie touristique départementale  
« Vers un tourisme durable 2022-2028 »*



## Contact :

Comité Départemental  
du Tourisme  
[cdt@lozere-tourisme.com](mailto:cdt@lozere-tourisme.com)

04 66 65 60 00

Département  
de la Lozère  
[contact@lozere.fr](mailto:contact@lozere.fr)

04 66 49 66 66

