

Le Plan Départemental de Prévention des Déchets

Contrat d'objectifs ADEME 2011-2016




lozère
LE DÉPARTEMENT

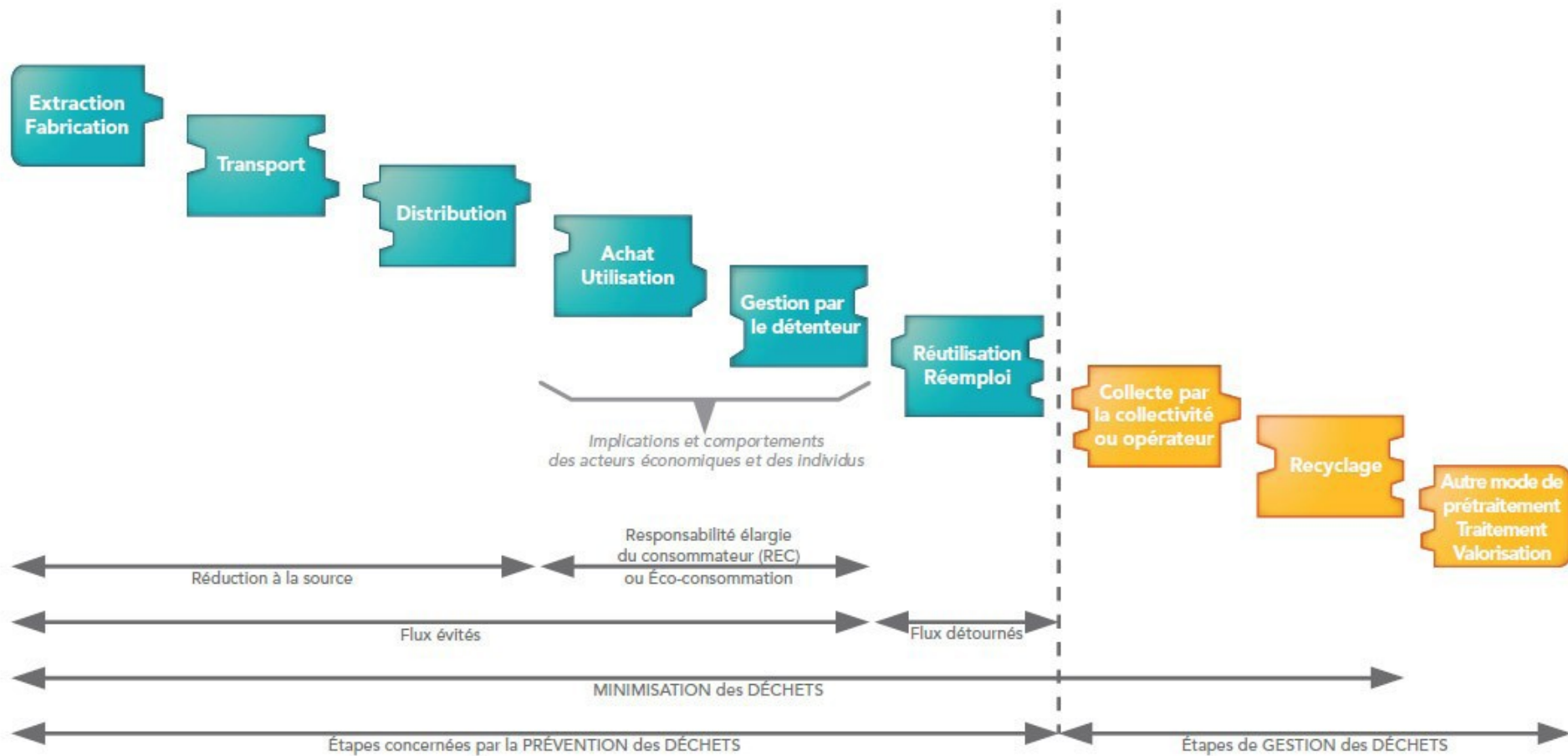
Les enjeux à l'échelle planétaire



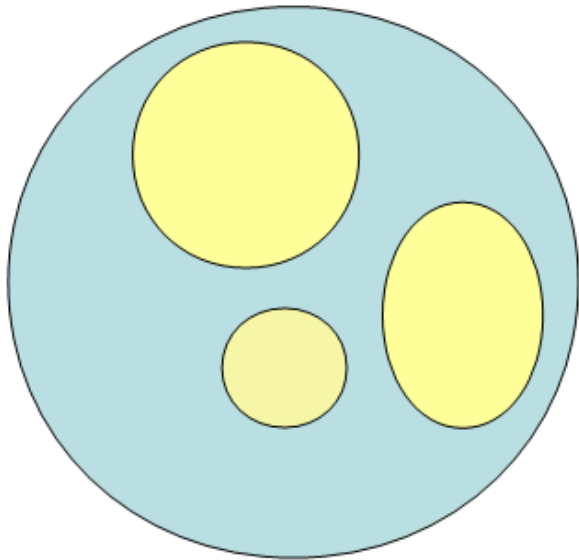
Les enjeux en Lozère



Quand parle-t-on de prévention ?



Le dispositif Plan/Programmes



Plan

- Porté par un Conseil général
- Objectif de couverture de 80% de la population en PLP en 5 ans

Programmes

- Porté par un EPCI
- Objectif de réduction de 7% en 5 ans les ordures ménagères et assimilés

6 axes d'actions

6 – Etre exemplaire

1 – Créer une
Dynamique territoriale

5 – Accompagner
La mise en œuvre
Du réemploi

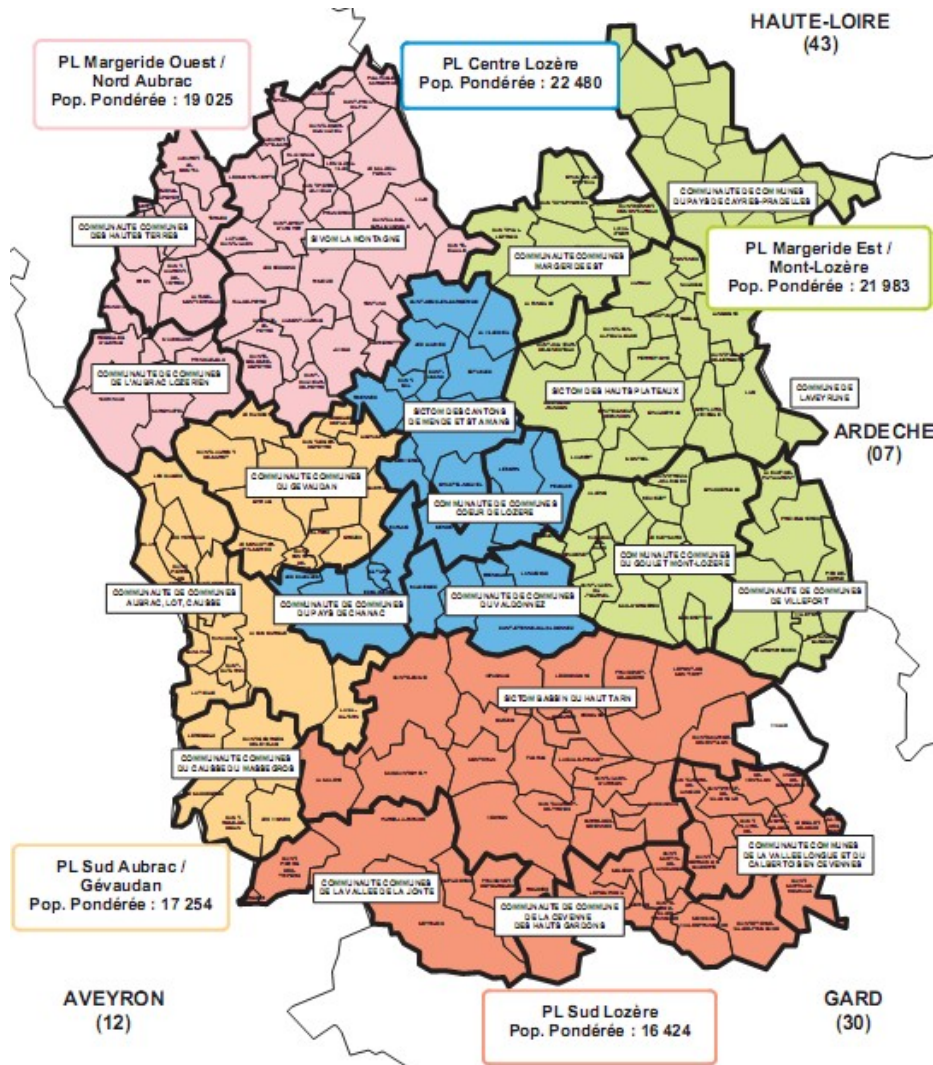


2 – Communiquer
sur les grands
messages
de la prévention

4 – Mobiliser
les professionnels
autour de la prévention

3 – Accompagner
La tarification
incitative

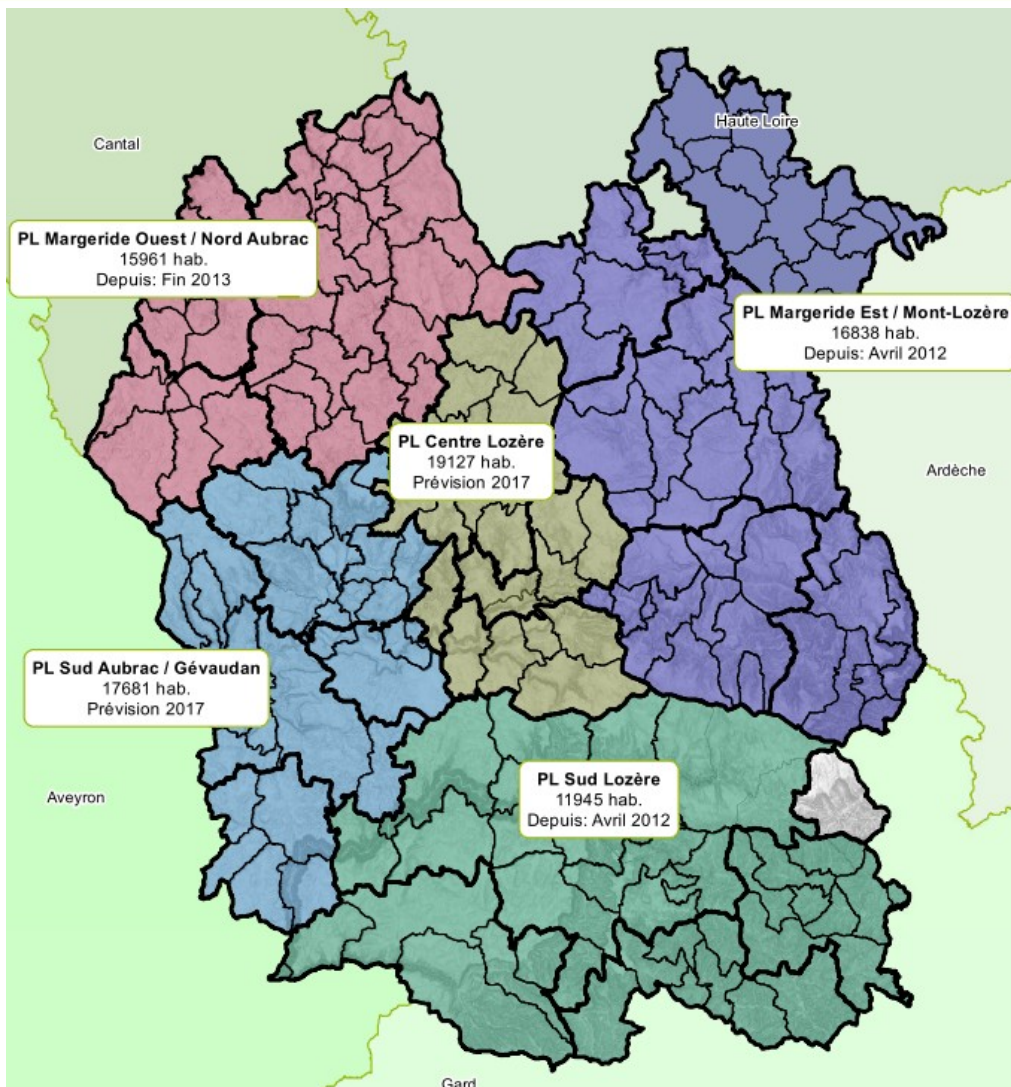
Le Plan départemental de prévention des déchets



Axe 1

Créer une dynamique territoriale autour de la prévention des déchets

AXE 1 : Créer une dynamique territoriale



1 obligation réglementaire (01/01/2012)

1 Programme d'aide voté en sept 2011

3 PLPD fin 2016 = 55 % de la population

2 futurs PLPD : Centre Lozère et Sud Aubrac/gévaudan = 100 %

AXE 1 : Créer une dynamique territoriale

Action 1 : susciter des PLPD afin de couvrir a minima 80% de la population

Bilan mitigé fin 2016, 2 départs d'animatrices qui coïncident avec la fin des financements ... et un redécoupage interco qui perturbe ;-)

Encore un besoin d'accompagnement*



Action 2 : Animation du réseau

Organiser des rencontres, recenser les besoins communs, mutualiser et diffuser les outils, ...

AXE 1 : Créer une dynamique territoriale

PLPD sud Lozère : recrutement d'un animateur, qui porte* ?

PLPD Est Lozère : recrutement d'un animateur, qui porte* ?

Modification du périmètre à la marge

PLPD Centre Lozère : recrutement d'un animateur,

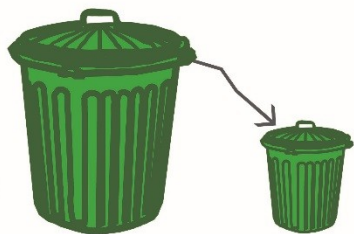
Modification du périmètre à la marge

Bilan PLPD Sud Lozère 2011/2015

- - **7,6 % d'OMA** en 2015/2011,
- OMr : 680 tonnes évitées sur 4 ans
- + 55 tonnes de recyclables en 2015
- Chaque habitant évite **27 kg** d'OMA **par an**
- Déchèteries : 270 tonnes suppl en 4 ans
- 170 000 € économisés sur 4 ans (collecte et traitement)
- 135 000 € de gain au total (- frais fonctionnement du PLPD)
- Bénéfices environnementaux



J'AGIS, JE RÉDUIS !



**Programme
local
de prévention
des déchets
Nord - Ouest
Lozère**

Démarrage janvier 2014/ clôture janvier 2019
Objectif – 7% d'OMA
Entre 2013 (année de référence) et 2016 baisse de
2,3 %

3 collectivités (2 depuis 2017)
43 communes
16 409 habitants

Actions pour le développement du compostage

Distribution de 690 composteurs soit une hausse d'équipement de plus de 9%

32 relais du compostage formés

Déjà 9 sites de compostage collectif installés et 7 prévus pour 2017

17 gites sont équipés d'un système de compostage

En 2016

Plus de 15 animations sur le territoire du PLPD NOL

- Ateliers pour réaliser ses produits ménagers 100% naturels
- Animations scolaires sur compostage
- Stands, animations et débats à l'occasion de la SERD, SEDD, journées du patrimoine, festivals

Nouveautés pour 2017

- Lancement d'un service de location gratuit de gobelet réutilisable par le SIVOM La Montagne
 - Lancement d'une fête de la récup (septembre 2017)

Nouvelle campagne de distribution de composteurs individuels

Édition 2017

Comment réduire le poids de votre poubelle de 30 % et plus ?
En COMPOSTANT vos déchets !

- Recyclez vos déchets de cuisine et de jardin
- Créez du compost de qualité pour embellir vos jardins et potagers



Offrez-vous votre composteur en bois d'une capacité de 400 L au prix de 12 €

Le petit + : un bio seau ainsi qu'un guide du compostage vous seront également offerts



Comment retirer votre composteur ?
en contactant Diane GAUDRIULT,
l'animatrice du Programme Local de Prévention des Déchets Nord-Ouest Lozère :

Par mail : dg.sivom.montagne@orange.fr

Par téléphone : 06/37/83/23/97

Par courrier : SIVOM La Montagne, les Cheyssades Route de Mazeirac 48200 RIMEIZE





Le Plan départemental de prévention des déchets



Axe 2

Communiquer sur les grands messages de la prévention des déchets

AXE 2 : Communiquer sur les grands messages de la prévention



Action 1 : réaliser une identité visuelle de la prévention des déchets

Réalisation en interne

AXE 2 : Communiquer sur les grands messages de la prévention

 **PRÉVENTION DES DÉCHETS**

Je prolonge la durée de vie de mes objets

AVEC LE CONSEIL GÉNÉRAL JE PROTÈGE L'ENVIRONNEMENT

DONNER des vêtements, des meubles, c'est être **SOLIDAIRE**
Faire le choix de la **SECONDE -MAIN** ou de l'occasion grâce aux **RECYCLERIES** et vide-greniers...

RÉPARER l'électroménager, les vêtements, les chaussures...
PARTAGER une tondeuse, une remorque avec ses voisins ou **LOUER** du matériel,
CRÉER en réutilisant des matériaux.

Prolonger la durée de vie de nos biens, c'est **PARTICIPER** à la préservation des ressources naturelles et à la **RÉDUCTION** des déchets.

Le durable, c'est rentable !



Action 2 : outils de communication

Roll-ups, exposition,
Objets promo : carnets de course, spatule, gourdes
Stop-pub

NON à la publicité et aux journaux d'annonces
OUI à l'information des collectivités

STOP PUB

J'AGIS, JE RÉDUIS !

Mon carnet éco-malin

Mieux consommer pour moins de déchets et des économies à la fois !

J'AGIS, JE RÉDUIS !



mon compost

Je fais une indigestion !



Vous avez la solution !

Prochainement

une plaquette de sensibilisation aux rejets dans les eaux usées + affiche

Des toilettes à la rivière, comment ça marche ?



AXE 2 : Communiquer sur les grands messages de la prévention



**Actions 2 et 3 :
réaliser une enquête
et une opération
foyers-témoins**

1ère Enquête téléphonique en
2013

→ **2nde en 2017**

Opération Eco-Familles en 2015

AXE 2 : Communiquer sur les grands messages de la prévention



Action 5 :

Participer à la Semaine Européenne de Réduction des Déchets

3 Salons de la Récup'

SALON DE LA RÉCUP'



3^{ème} Salon de la Récup' et du Réemploi

- Le 12 novembre 2016 -
Halle Saint-Jean à Mende
10h à 18h - entrée libre

Ateliers créatifs et récup', réparation de petits électroménager,
produits ménagers sans toxiques,
bar à soupes, braderie de vêtements, défilé de mode, ...

lozere.fr



AXE 2 : Communiquer sur les grands messages de la prévention



Action 6 :
Promouvoir les CEEL orientés sur la prévention des déchets

AXE 2 : Communiquer sur les grands messages de la prévention

Action 7 :

**Elaborer une
mallette
pédagogique**

**prévention des
déchets
avec la BDP**



Le Plan départemental de prévention des déchets



Axe 3

**Accompagner les
collectivités dans
la mise en place
de la tarification
incitative**

AXE 3 : Accompagner les collectivités dans la mise en place de la TI

Le remplissage de la matrice des coûts



Action 1 :
Accompagner la
connaissance des
coûts

Coût de gestion/hab
> moyenne nationale
Impact de la population
touristique



SDEE

AXE 3 : Accompagner les collectivités dans la mise en place de la TI



Action 2 : Montrer à

connaissance

Journée Coûts et TI
du 1^{er} octobre 2015

A noter : 24 mars à
Montpellier et 1^{er} juin*
2017 à Mende

AXE 3 : Accompagner les collectivités dans la mise en place de la TI



Action 3 :
Accompagner une
collectivité pilote
dans la mise en
place de la TI
Cc du Valdonnez :
étude RS



TERRITOIRE
ZÉRO DÉCHET



Le Plan départemental de prévention des déchets



Axe 4

**Mobiliser les
professionnels
autour de la
prévention des
déchets**

AXE 4 : Mobiliser les professionnels



Action 1 :
Lancer un appel à projet

Action 2 :
Lancer des actions collectives (éco-conso) Pour mettre en évidence les alternatives



AXE 4 : Mobiliser les professionnels



**Accompagner les
Professionnels
du tourisme au
compostage**

Le compostage en hébergement de plein air  deae@lozere.fr

Lundi 27 avril 2015
salle des fêtes de Blajoux
de 14h à 16h30

INSCRIVEZ-VOUS
avant le 23 avril !



LES OUTILS DU COMPOSTAGE







AXE 4 : Mobiliser les professionnels

Opération Crusca Bag – Avril 2016



AXE 4 : Mobiliser les professionnels

Appels à projets régionaux :

- **Eco-conception : Boucharenc**
 - **Lutte contre le gaspillage alimentaire : le Clos du nid**

Peu d'actions
en direction des
professionnels



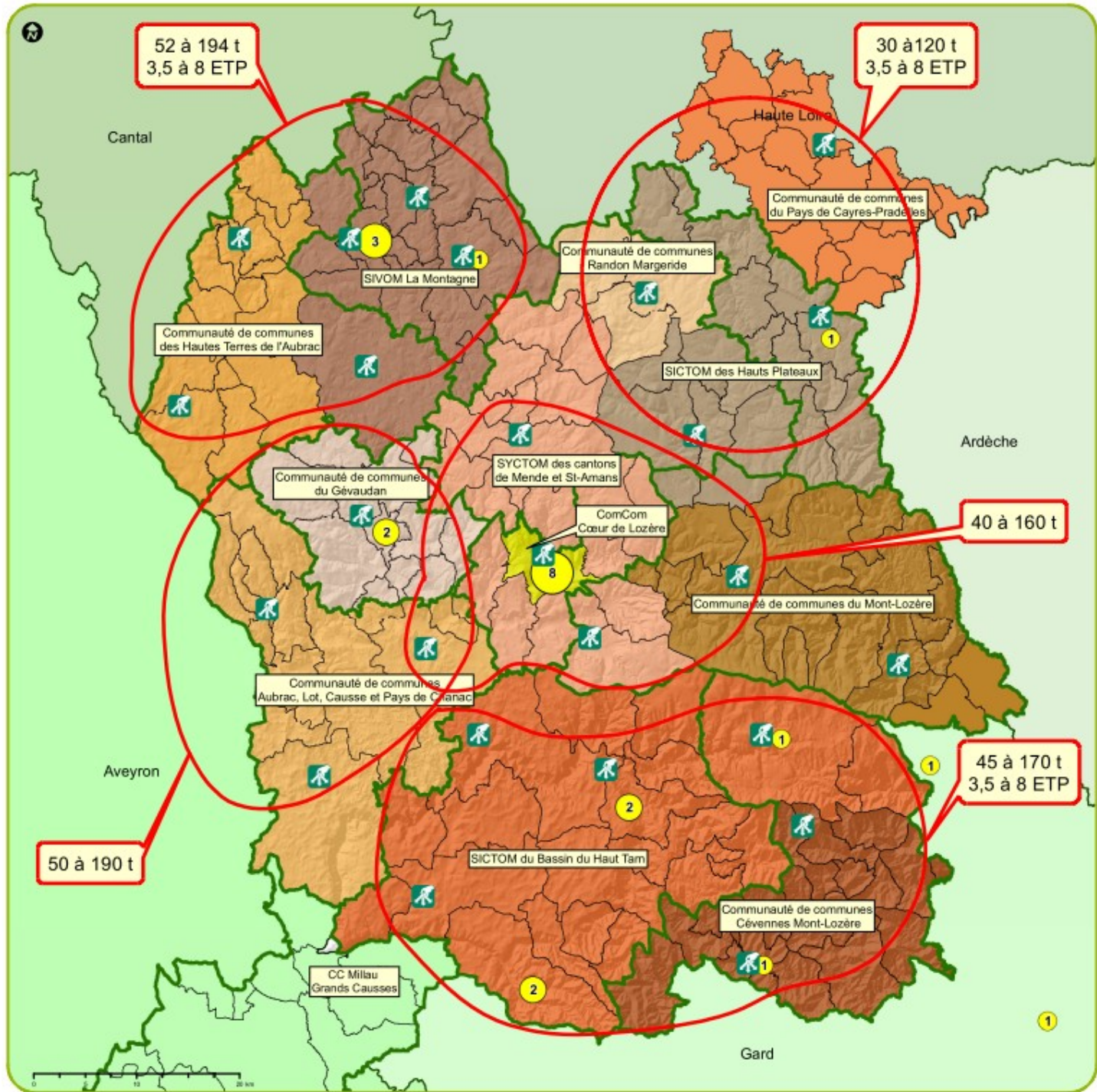
Le Plan départemental de prévention des déchets



Axe 5



**Accompagner la
mise en œuvre du
réemploi**



Axe 5 : Accompagner la mise en œuvre du réemploi

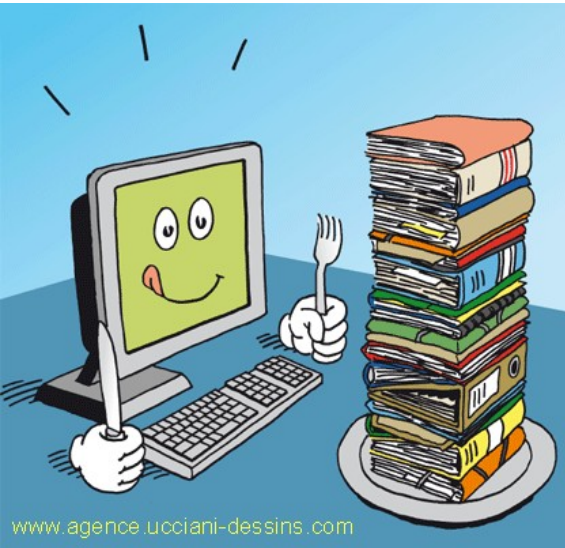
Etude Réemploi 2016

Bilan : 5 zones identifiées pour une activité de ressourcerie viable

Actions :

- **1 appel à candidatures de porteurs de projet**
- **1 outils collaboratif pour les acteurs**
- **Des formations professionnalisantes**
 - **1 voyage d'études**

Le Plan départemental de prévention des déchets



Axe 6

**Être
exemplaire**



AXE 6 : Exemplarité

**Sensibilisation des agents/élus : visites
du Rédoundel et**

Fournitures :

Achat de papier recyclé : Non mais éco-label

Réduction des achats de piles

Zéro Phyto depuis 2000

Achat d'objets promos durables

Faisabilité de station de lavage

des pinceaux/rouleaux de l'équipe mobile

AXE 6 : Exemplarité

Dématérialisation :

Plate-forme dématérialisée

pour l'Assemblée Départementale

Dématérialisation des actes administratifs

(contrôle de légalité), mandats, marchés publics,

outil collaboratif, transports scolaires,

**MAIS augmentation de la consommation de
papier ...**

AXE 6 : Exemplarité

**Accompagner les collèges dans la lutte
contre le gaspillage alimentaire**

**Formation de 10 chefs de cuisine à la lutte contre
le gaspillage alimentaire**

**Promouvoir les CEEL comme outil
d'animation de prévention des déchets**

**Intégrer des critères d'éco-conditionnalité
pour les manifestations sportives et culturelles**

AXE 6 : Exemplarité

Travaux Routes et Bâtiments

1 formation des agents Route et Bâtiments à la réduction/gestion des déchets

1 Chantier propre pour la rénovation du collège de St Chély

1 collège labellisé BBC au Collet de Dèze

Travaux routiers : réutilisation des matériaux de déconstruction en couche de forme

Bilan financier de la politique prévention des déchets

Fonctionnement : salaire, études, subventions de fonctionnement, communication

Dépenses annuelles	140 000 €
Recettes annuelles	100 000 €
Total net	40 000 €

LA SUITE

**TERRITOIRE
ZÉRO DÉCHET**



GASPILLAGE

- Programmes locaux de prévention des déchets
- Tarification incitative
- Professionnels